

## Serie QR1-S Standard

- Steckverschraubung
- Außengewinde
- 10-32 UNF, 3/8 NPT, 1/8 NPT, 1/4 NPT, 1/2 NPT
- Stechhülse
- Ø5/32, Ø1/4, Ø1/2, Ø3/8, Ø5/16
- QR1-S-RAS



Betriebsdruck min./max.

-0,95 ... 10 bar

Umgebungstemperatur min./max.

0 ... 60 °C

Gewicht

Siehe Tabelle unten

### Technische Daten

Materialnummer	Anschluss G	Anschluss D	Liefermenge	Gewicht
R432000045	10-32 UNF	Ø5/32	10 Stück	0,005 kg
R432000034	10-32 UNF	Ø1/4	10 Stück	0,014 kg
R432000033	3/8 NPT	Ø1/2	10 Stück	0,03 kg
R432000037	3/8 NPT	Ø1/4	10 Stück	0,023 kg
R432000040	3/8 NPT	Ø3/8	10 Stück	0,027 kg
R432000044	3/8 NPT	Ø5/16	10 Stück	0,032 kg
R432000047	1/8 NPT	Ø5/32	10 Stück	0,005 kg
R432000036	1/8 NPT	Ø1/4	10 Stück	0,018 kg
R432000032	1/4 NPT	Ø1/2	10 Stück	0,032 kg
R432000035	1/4 NPT	Ø1/4	10 Stück	0,023 kg
R432000039	1/4 NPT	Ø3/8	10 Stück	0,023 kg
R432000046	1/4 NPT	Ø5/32	10 Stück	0,014 kg
R432000042	1/4 NPT	Ø5/16	10 Stück	0,027 kg
R432000038	1/2 NPT	Ø3/8	10 Stück	0,03 kg
R432000031	1/2 NPT	Ø1/2	5 Stück	0,05 kg

Gewicht pro Stück

### Technische Informationen

Die Serien QR1 (Kunststoff) und QR2 (Metall) sind nicht kombinierbar

Gewindeabdichtung durch gekammerten O-Ring

Diese Pneumatikkomponente(n) mit NPT- bzw. Inch-Gewindemaßen erhalten Sie ausschließlich bei unserer US-amerikanischen Vertriebsorganisation.

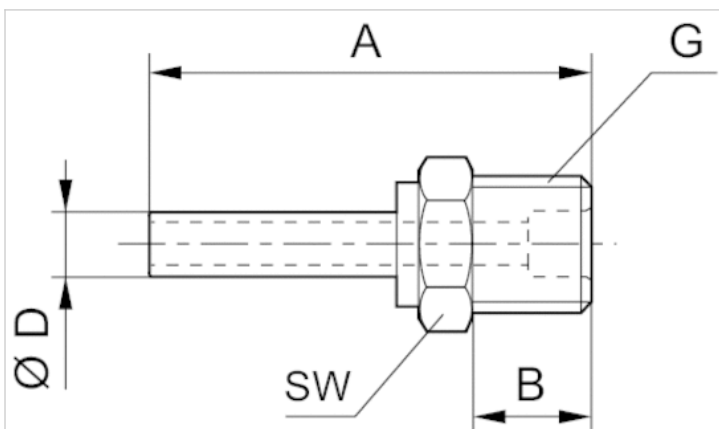
Weitere Informationen zu Montage und Toleranzen der verwendbaren Schläuche siehe Kapitel „Technische Informationen“.

## Technische Informationen

Werkstoff	
Werkstoff	vernickelt
Gehäuse	Polybutylenterephthalat
Dichtung	Acrylnitril-Butadien-Kautschuk
Gewinde	Messing, vernickelt

## Abmessungen

### Abmessungen in inch



### Abmessungen in inch

Materialnummer	Anschluss D	Anschluss G	A	B	SW
R432000045	Ø5/32	10-32 UNF	1.45	0.16	3/8
R432000034	Ø1/4	10-32 UNF	1.65	0.16	3/8
R432000033	Ø1/2	3/8 NPT	2.4	0.47	23/32
R432000037	Ø1/4	3/8 NPT	1.65	0.47	11/16
R432000040	Ø3/8	3/8 NPT	1.93	0.47	11/16
R432000044	Ø5/16	3/8 NPT	1.73	0.47	11/16
R432000047	Ø5/32	1/8 NPT	1.3	0.32	13/32
R432000036	Ø1/4	1/8 NPT	1.5	0.32	13/32
R432000032	Ø1/2	1/4 NPT	2.44	0.43	23/32
R432000035	Ø1/4	1/4 NPT	1.62	0.43	9/16
R432000039	Ø3/8	1/4 NPT	2.17	0.43	19/32
R432000046	Ø5/32	1/4 NPT	1.42	0.43	9/16
R432000042	Ø5/16	1/4 NPT	1.7	0.43	9/16
R432000038	Ø3/8	1/2 NPT	2.05	0.59	27/32
R432000031	Ø1/2	1/2 NPT	2.25	0.59	27/32